



## PIANO DI GOVERNO DEL TERRITORIO

Legge regionale n. 12/2005 e successive modificazioni e integrazioni



Delibera di adozione del Consiglio Comunale  
n° .....33..... del ...02/12/2010...

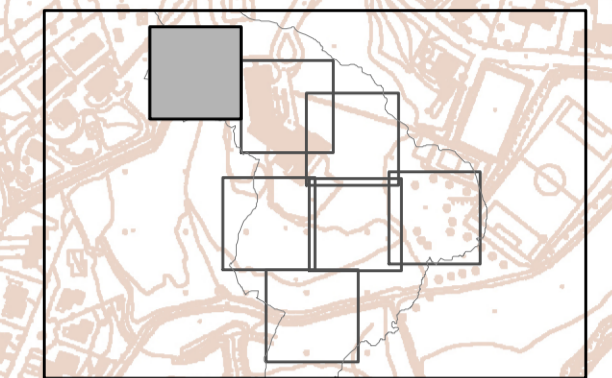
Delibera di approvazione del Consiglio Comunale  
n° ..... del .....

IL PROGETTISTA  
Prof. Arch. Giuseppe Boatti

IL SINDACO  
Sandro Capra

IL SEGRETARIO  
Dott. Antonio Russo

COLLABORATORI  
Arch. Paolo Boatti  
Arch. Domenico Orlandi Arrigoni



ELABORATO N.

# PdR 3.1

## PIANO DELLE REGOLE

### CENTRO STORICO DESTINAZIONI D'USO

DATA

GIUGNO 2011

SCALA

1:1000

PdR 22 e 24    ■■■■■ perimetro del centro storico  
                  ■■■■■ delimitazione delle zone di recupero (L. 457/78)

PdR 23    ▲▲▲▲▲ piano attuativo qualsiasi    ▲▲▲▲▲ piano attuativo unitario su più lotti

### DESTINAZIONI D'USO

- PdR 25.1    ■■■■■ aree pedonali o a traffico limitato
- PdR 25.2.a    ■■■■■ aree di pertinenza degli edifici da sistemare a verde (tipo A)
- PdR 25.2.b    ■■■■■ aree di pertinenza degli edifici che possono essere pavimentate preferibilmente con materiali tradizionali (tipo B)
- PdR 25.2.c    ■■■■■ aree di pertinenza degli edifici che possono essere pavimentate esclusivamente con materiali tradizionali (tipo C)
- PdR 25.2    ■■■■■ giardini di particolare pregio
- PdR 25.3    ■■■■■ edifici accessori
- PdR 25.4    ■■■■■ edifici per attrezzature agricole
- PdR 34    ■■■■■ ambiti residenziali consolidati
- PdR 38    ■■■■■ ambito residenziale ed alberghiero speciale del Pertevengo
- PdR 42    ■■■■■ ambiti a verde di rispetto dell'abitato
- PdS 4    ■■■■■ zone per attrezzature civili di interesse comune
- PdS 16    ■■■■■ zone per attrezzature religiose e di interesse comune
- PdS 4    ■■■■■ zone per verde pubblico naturale
- PdS 4    ■■■■■ zone per parcheggi pubblici (P) e di uso pubblico
- PdS 17    ■■■■■ zone per servizi tecnologici
- PdS 15    ■■■■■ zone cimiteriali
- PdS 15    ■■■■■ rispetto cimiteriale
- PdS 10    ■■■■■ zone destinate alla viabilità

